

## -Sätt brunnen rätt och slätt-



Enligt branchens regler, [www.gvk.se](http://www.gvk.se), får brunnen luta högst 2mm och avvika högst 4mm i höjd från angivet mått.

-Med vårt brunnspass monterar du brunnen i våg och i rätt höjd på millimetern i ett enda handgrepp.



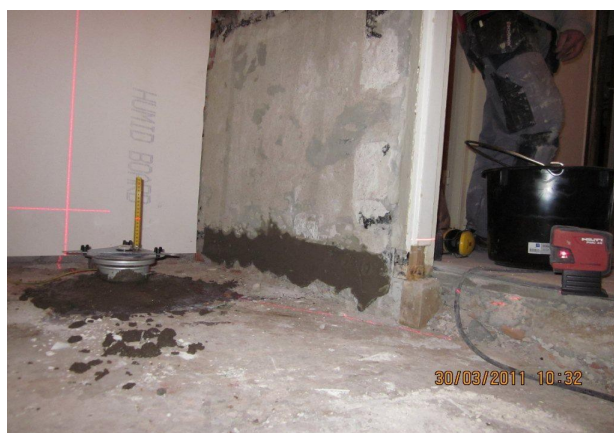
Inom byggbranschen finns det ett talesätt som lyder, ``*brunnen hamnar alltid på högsta punkten*``. Man tror kanske att detta talesätt är ett skämt men så är inte fallet. Det händer förvånansvärt ofta att brunnen hamnar på fel höjd, t ex i ett badrum.



Bild 3 Skyddslocket sitter kvar.

Gummifötterna står på brunnens kant. Libellen visar att brunnen är i våg.

En horisontell laser markerar höjden på brunnspassets linjal



-Brunnen fixeras lätt, rätt och slätt-

**Du kan använda vårt brunnspass till att montera brunnen rätt.....** →